

Sevilla New



055 Sevilla New



a = 175 mm / b = 175 mm / c = 30 mm / tolerance: 8 mm



1 m² = 30 pcs / St / ks = 65 kg



= 0,5 m² = 23 kg

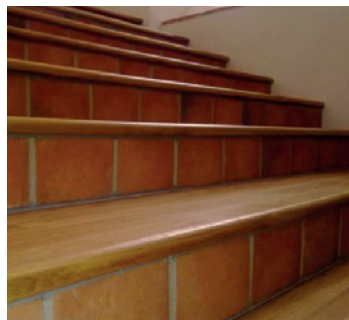
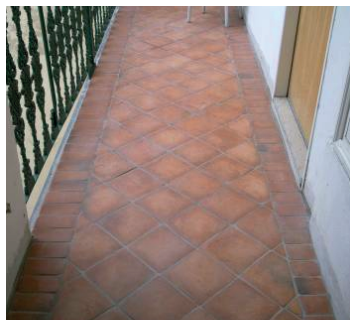


EUR = 10 m² = 300 pcs / St / ks = 670 kg



= 35 × 0,5 m² = 17,5 m² = 805 kg

Doporučené příslušenství: nátěr Ekostone



Mrazuvzdorné. Vhodné do interiéru i exteriéru (na zastřešenou plochou).
Vhodné na podlahové vytápění.