

Sevilla



054 Sevilla



a = 205 mm / b = 205 mm / c = 25 mm / tolerance: 8 mm



1 m² = 23 pcs / St / ks = 52 kg



= 1 m² = 35 kg / 2 LM = 28 kg

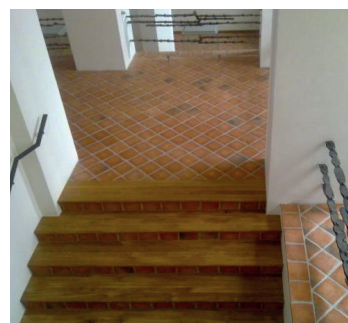
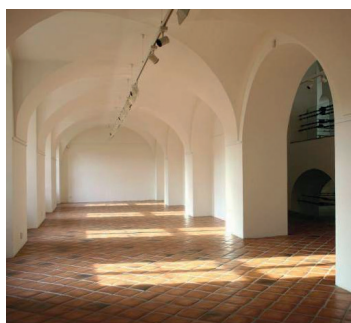


EUR = 10 m² = 230 pcs / St / ks = 540 kg



= 20 × 1 m² = 20 m² = 720 kg
20 × 2 LM = 40 LM = 580 kg

Doporučené příslušenství: nátěr Ekostone



Mrazuvzdorné. Vhodné do interiéru i exteriéru (na zastřešenou plochu).
Vhodné na podlahové vytápění.